

Holen Sie sich den Durchblick

Mit dem Lagerhaus

UNSER

LAGERHAUS

Die Kraft fürs Land



Fenster und Türen

Neubau und Sanierung



Energieeffiziente Fenster & Türen
mit aluplast-Technologie

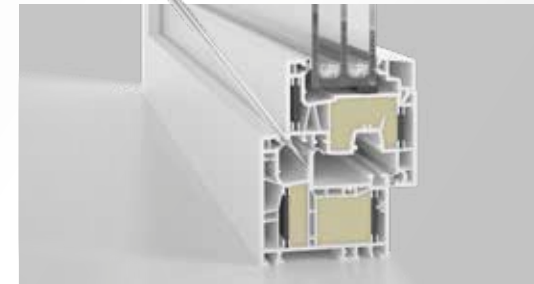




EINBRUCHSCHUTZ BEGINNT BEI IHREN FENSTERN

energeto® 8000 85 mm Bautiefe

- U_f von bis zu $0,95 \text{ W/m}^2\text{K}$
- U_w von bis zu $0,81 \text{ W/m}^2\text{K}$ mit Standard-Dreifach-Verglasung mit $U_g=0,6$ und $\text{Psi}=0,040 \text{ W/m}^2\text{K}$
- U_w von bis zu $0,64 \text{ W/m}^2\text{K}$ bestmögliche Variante mit Dreifach-Verglasung mit $U_g=0,4$ und $\text{Psi}=0,030 \text{ W/m}^2\text{K}$
- powerdur inside (glasfaserverstärkte Kunststoffprofile)
- bonding inside (Klebertechnologie) inside
- safetec inside (Mittelstegsystem)
- bis zu RC_2 Einbruchschutz
- bis zu 46 dB Schallschutz (Schallschutzklasse 4)
- bis zu 51 mm Verglasung
- mit zahlreichen Dekorfolien erhältlich
- mit aluskin Aluminiumvorsatzschalen erhältlich (sehr hohe Farbvielfalt)
- flächenversetzte Variante
- 6-Kammer-Profil
- nicht sichtbare Entwässerung möglich
- optional foam inside (ausgeschäumtes Profil)



Sie interessieren sich für einbruchsichere Fenster? Das ist gut so!



SAFETEC INSIDE

Was ist das?

- Als dritte Dichtung im Fensterrahmen sorgt der rundum verlaufende Mittelsteg einerseits für verbesserte Wärmedämmwerte, andererseits verhindert er ein schnelles Aufhebeln des Flügels.

Einbruchschutz muss beim Fensterkauf unbedingt berücksichtigt werden, denn in der Mehrheit aller Einbruchdelikte dringen die Täter durch das Fenster ein. Und die Einbrecher nehmen sich alles, nur keine Zeit. Daher zählt jede Minute, die das Fenster einem Einbruchversuch standhält. Denn erwiesenermaßen geben die Täter bereits nach einigen Minuten ihr Unterfangen auf.

aluplast-Fenster mit **Mittelstegsystem safetec inside** verfügen über einen rundum verlaufenden Steg innen im Rahmen. Dieser vereitelt alle Versuche, das Fenster schnell mit einem Schraubenzieher aufzuhebeln.

Atmen Sie auf: mit **safetec inside** haben Sie sich für die beste Sicherheitskomponente im Fensterrahmen entschieden. Ihr Fensterverarbeiter berät Sie gerne über weitere Sicherheitskomponenten wie Beschläge und Glas.





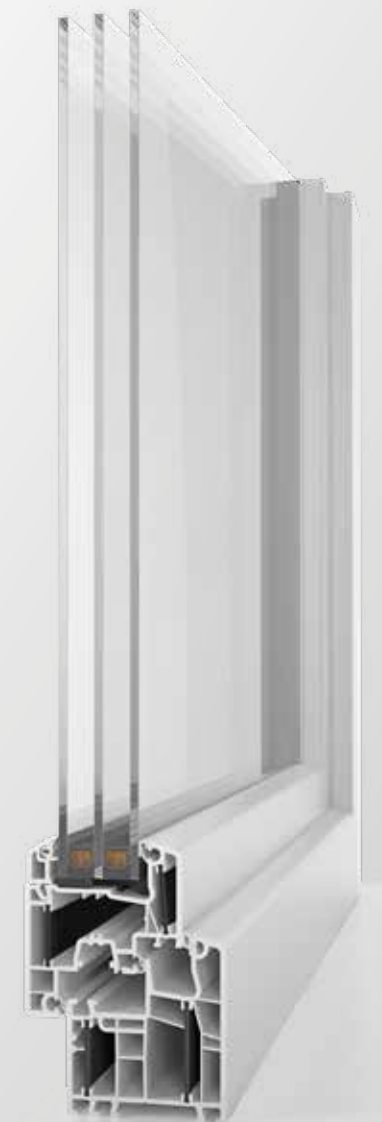
energeto®-Serie

Das beste Fenster seiner Klasse. Lassen Sie sich begeistern von den herausragenden Eigenschaften eines Fensters, das seinesgleichen sucht. Die innovativen aluplast-Technologien garantieren Ihnen Wärmedämmung, Einbruchschutz und Bedienkomfort auf höchstem Niveau.

Bei konventionellen Fenstern liegt der thermische Schwachpunkt in der Stahlverstärkung, die die wertvolle Wärmeenergie nach draußen leitet. Die Antwort von aluplast: energeto, das revolutionäre stahlfreie Fenstersystem. Ein spezieller, powerdur genannter Werkstoff ersetzt den Stahl und verbessert die Wärmedämmung massiv. Die Wärme bleibt genau da, wo sie gebraucht wird: im Inneren des Hauses. Gut für Sie, gut für die Umwelt.

energeto® 5000 70mm Bautiefe

- U_f von bis zu $1,0 \text{ W/m}^2\text{K}$
- U_w von bis zu $0,90 \text{ W/m}^2\text{K}$ mit Standard-Dreifach-Verglasung mit $U_g=0,7$ und $\Psi_i=0,040 \text{ W/m}^2\text{K}$
- U_w von bis zu $0,67 \text{ W/m}^2\text{K}$ bestmögliche Variante mit Dreifach-Verglasung mit $U_g=0,4$ und $\Psi_i=0,030 \text{ W/m}^2\text{K}$
- powerdur inside (glasfaserverstärkte Kunststoffprofile)
- bonding inside (Klebertechnologie)
- safetec inside (fester Mitteldichtungssteg)
- bis zu RC_2 Einbruchschutz
- bis zu 45 dB Schallschutz (Schallschutzklasse 4)
- bis zu 41 mm Verglasung (mit halbflächenversetztem Flügel bis 49 mm möglich)
- mit zahlreichen Dekorfolien erhältlich
- mit aluskin Aluminiumvorsatzschalen erhältlich
- flächenversetzte Variante
- nicht sichtbare Entwässerung möglich
- optional foam inside (ausgeschäumtes Profil)





Der erste Eindruck zählt

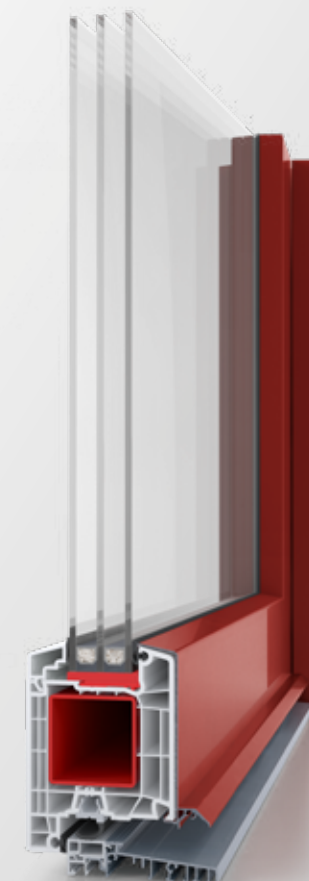
Die Eingangstür die Visitenkarte des eigenen Hauses. Sie sollte daher genau zu Architektur und Design des Gebäudes passen, gleichzeitig aber auch eine sehr gute Wärmedämmung bieten. Umso wichtiger ist die Auswahl des richtigen Systems für die individuellen Kundenanforderungen.

aluplast bietet zahlreiche Ausführungen an, die alle mit den Fenstersystemen kompatibel sind und den speziellen Anforderungen an Wärmedämmung gerecht werden. Ob Aluminiumvorsatzschale oder Dekor: auch bei der Optik bleiben keine Wünsche offen.



Haustür 85 mm

- 85 mm Bautiefe
- U_f -Wert von bis zu $1,3 \text{ W/m}^2\text{K}$
- U_d -Wert von bis zu $0,94 \text{ W/m}^2\text{K}^{1)}$
- U_d -Wert von bis zu $0,80 \text{ W/m}^2\text{K}$ bestmögliche Variante²⁾
- bis zu RC2 Einbruchschutz
- das Anschlagdichtungssystem ermöglicht einen Einsatz massiver und robuster Schließleisten
- große Stahlkammer für hohe Stabilität
- bis zu 51 mm Verglasung / Paneel
- flächenversetzte Variante
- verschweißbare Eckverbinder garantieren hohe Stabilität
- mit zahlreichen Dekorfolien erhältlich
- mit aluskin Aluminiumvorsatzschalen erhältlich
- nicht sichtbare Entwässerung möglich

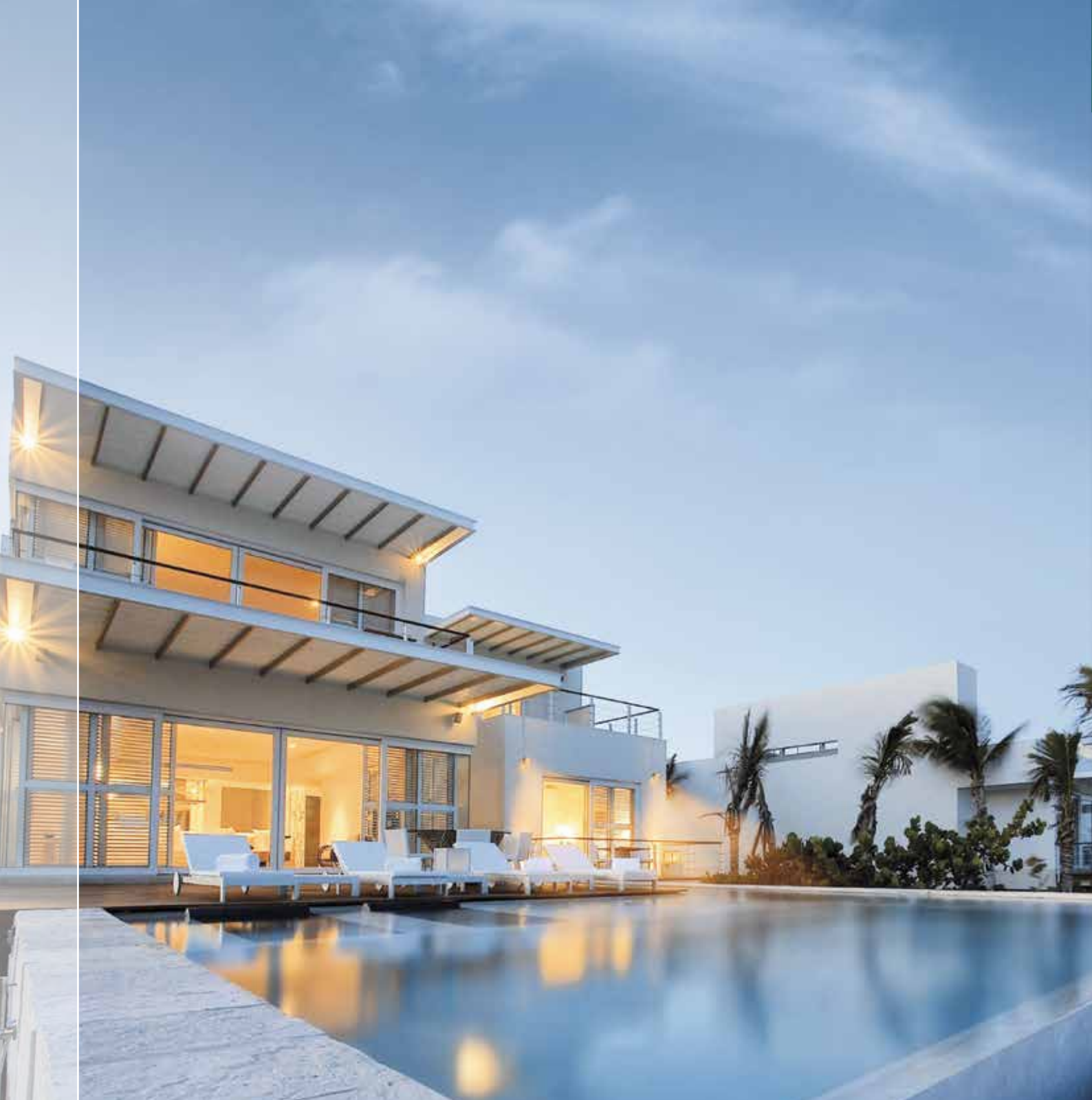


Optionale Ausstattung:

aluskin® Aluminiumvorsatzschale für ein edles Design in allen RAL-Farben

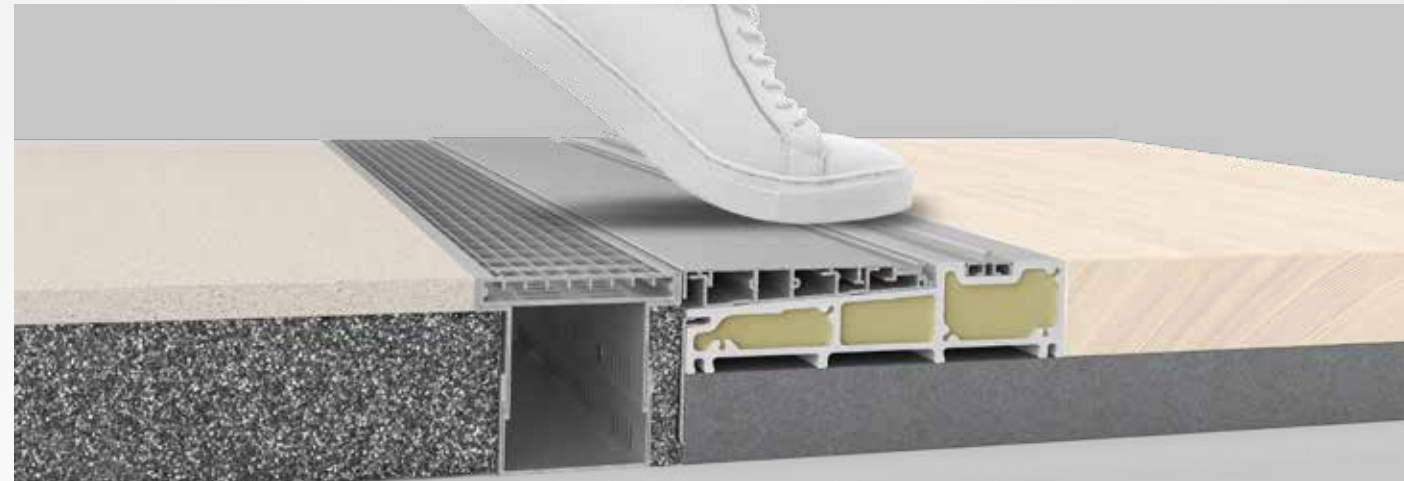
1) mit Standard-Dreifach-Verglasung mit $U_g=0,6$ und $\Psi_g=0,040 \text{ W/mK}$

2) mit Dreifach-Verglasung mit $U_g=0,4$ und $\Psi_g=0,030 \text{ W/mK}$



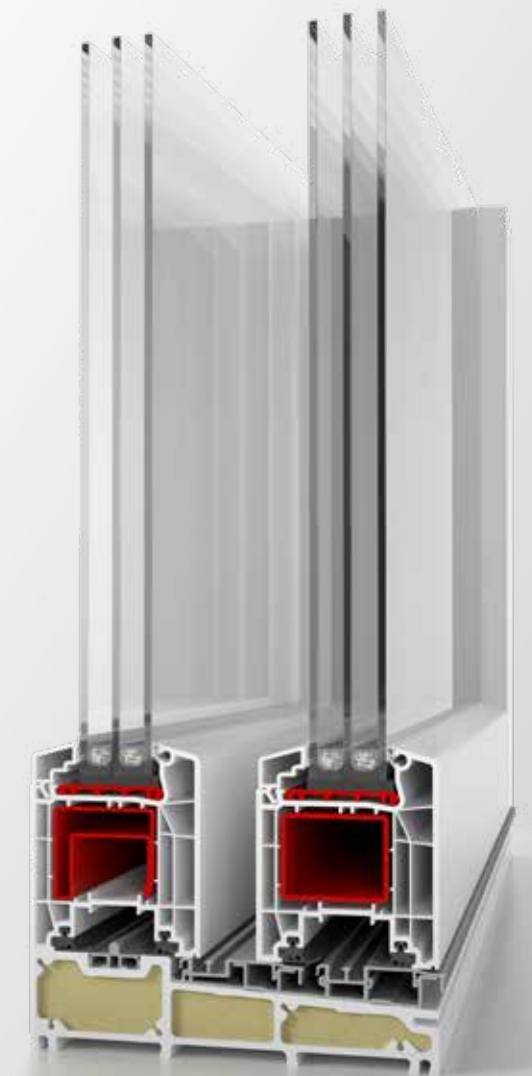
Eine elegante Verbindung von innen und außen

Lassen Sie die Sonne in Ihr Haus! Lichtdurchflutete Räume und schöne Ausblicke in die Natur schafft die neue Hebeschiebetür 85 mm durch große Öffnungen. Sie ist speziell für die Durchgänge zu Terrassen, Balkone und Gärten konzipiert. Ein Vorteil ist ihre platzsparende Funktionsweise: der Flügel wird parallel zur festverglastem Scheibe geöffnet und nimmt somit keinen Raum in Anspruch. Das Ergebnis: großzügige Raumkonzepte mit einem Mehrwert an Wohnqualität!



lift-slide 85 mm Bautiefe

- bis zu RC2 Einbruchschutz
- bis zu 44 dB Schallschutz (Schallschutzklasse 4)
- bis zu 51 mm Verglasung
- mit zahlreichen Dekorfolien erhältlich
- mit aluskin Aluminiumvorsatzschalen erhältlich
- nicht sichtbare Entwässerung möglich
- optional barrierefrei
- optional fixframe





woodec

inspired by nature

Ein erstaunlicher Holz-Look und eine einzigartige Haptik, kombiniert mit allen Vorteilen eines Kunststoff-Fensters: das bietet die neue, beeindruckende woodec-Oberfläche für aluplast Fenster- und Türsysteme. Nutzen sie dieses Plus für sich und Ihre Kunden!

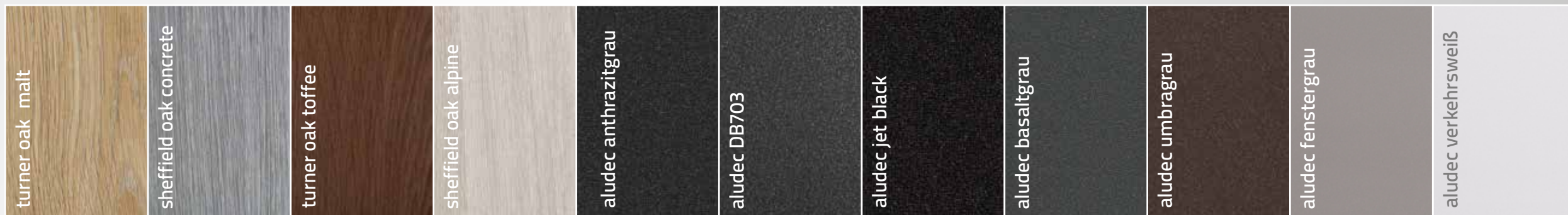


aludec

inspired by style

Vollkommener Alu-Look mit angenehmer Haptik: aludec bietet den hochwertigen Look einer Aluminium-Vorsatzschale gepaart mit einer einfachen Verarbeitung und einer angenehmen Haptik.

Eine perfekte Kombination für innen und außen. Nie war es einfacher und ressourcenschonender ein Kunststoff-Fenster in Holz-Alu-Optik zu fertigen!





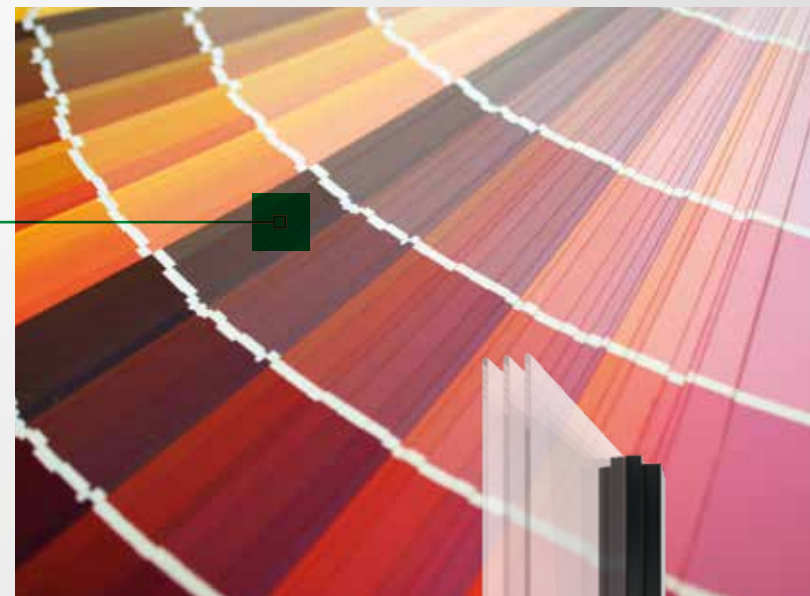
ALUSKIN - EDELSTES DESIGN

Clevere Technik, edles Design und lange Freude daran

Die elegante Optik von Aluminium liegt derzeit voll im Trend – und zwar im gesamten Wohnbereich. Auch der Look Ihrer Fenster lässt sich veredeln: mit Aluminiumvorsatzschalen von aluplast.

Der Clou dabei liegt in der Kombination der Vorteile beider Materialien: die herausragenden Wärmedämmeigenschaften eines Kunststofffensters mit dem modernen Look von Aluminium.

Entstanden ist aus diesem Zusammenspiel ein Produkt auf höchstem technischem Niveau, das formschönes Design und Individualität in sich vereint. Zusätzlich ist eine Beschichtung der Aluminiumvorsatzschalen in allen RAL-Farben möglich, die keine Wünsche offen lässt.



Styling für Ihr Fenster



ALUMINIUMVORSATZSCHALE aluskin

Clevere Technik, edles Design: aluskin kann in der Herstellung ganz einfach auf das fertig gebaute Fenster aufgeklipst werden. Und Sie werden an dem eleganten Look lange Freude haben.





GRÜNE WELT

Klimaschutz ist alternativlos! Und wir sind stolz darauf, dass wir mit unseren Energiesparfenstern einen Beitrag dazu leisten! Denn wer den Energiebedarf von Gebäuden senken möchte, muss zuallererst bei den Fenstern ansetzen. Dank innovativer Technologien können unsere Fenstersysteme mit Spitzen-Dämmwerten aufwarten – bis hin zur Passivhaustauglichkeit.



Wir übernehmen Verantwortung: Ein umweltgerechter Produktionsprozess sowie nachhaltig gestaltete Arbeitsplätze sind konkrete Umweltleitlinien von aluplast, die sich auch in umweltverträglichen Produkten widerspiegeln.

Für unser Energiemanagement-System sind wir zertifiziert nach ISO 50001. Unter anderem durch den Einsatz eines hocheffizienten Druckluftschraubenkompressors, durch die energetische Optimierung unserer Produktionsanlagen und andere Maßnahmen konnten wir unseren Energieverbrauch stark senken. Das bedeutet: Wir produzieren auf Anlagen mit dem europaweit niedrigsten Energiebedarf.

Auf Recycling bedacht

Die gute Nachricht zuerst: PVC ist bis zu sieben Mal recycelbar, und das ohne Einbuße der Werkstoffqualität. Daher haben wir schon vor Jahren damit angefangen, das Thema Recycling anzugehen. Wir haben nicht nur die Gründung des Fenster-Recycling-Verbandes Rewindo vorangetrieben und uns gemeinsam mit anderen Kunststoff-Profilherstellern eine freiwillige Selbstver-

pflichtung zu nachhaltigem Wirtschaften auferlegt, sondern auch am Standort Karlsruhe in unsere Recyclinganlagen kräftig investiert. Bei der Entwicklung unserer Innovationen wird das Thema Recycling von Anfang an mitgedacht. Zum Beispiel bei energeto®, wo sich alle verwendeten Werkstoffe problemlos trennen und wiederverwerten lassen.

Bei dem für Fensterhauptprofile verwendeten Frischmaterial setzt aluplast grundsätzlich bleifreie Stabilisatoren auf Calcium-Zink-Basis ein. Durch den Einsatz dieser Stabilisatoren und durch das Engagement bei der „VINYL 2010“, das auch den Recyclateinsatz in Kunststoff-Fensterprofilen beinhaltet, ermöglicht aluplast somit die Herstellung sowie das Recycling von Kunststoff-Fenstersystemen auf ökologisch völlig unbedenkliche Weise.

Verantwortung für Mensch und Umwelt

aluplast übernimmt nachhaltig Verantwortung für Mensch und Umwelt und trägt gemeinsam mit seinen Kunden und Partnern zum aktiven Umweltschutz bei!



Besser auf Vertrauen bauen!



Ihr Partner für Komplettlösungen

- Handwerkerservice
- Bauen
- Sanieren
- Gartengestaltung
- Fenster & Türen, Tore
- Sonnenschutz
- Fliesen & Sanitär
- Photovoltaik
- Bodenbeläge
- 3-D-Bäderplanung

